



Les Archers de Richemont

Ont le plaisir de vous inviter à leur

Concours TAE

TAE International + TAE National

Le dimanche 12 mai 2024

Stade Michelin - 1, avenue Paul Duplaix - VANNES

◆ HORAIRES

	Matin	Après-midi
Ouverture du greffe	8h15	13h00
Vérification du matériel	8h45	13h30
Entraînement (3 volées d'essai)	9h00	13h40
Début des Tirs dès la fin des volées d'entraînement		
Résultats vers 17h		

◆ TYPE DE TIRS - CATEGORIES - BLASONS

- Rythme : ABC

TAE distances internationales					TAE distances nationales						
	Arcs classiques		Arcs à poulies			Arcs classiques		Arcs nus		Arcs à poulies	
Catégories	Distances	Blasons	Distances	Blasons	Catégories	Distances	Blasons	Distances	Blasons	Distances	Blasons
U11	20m	80cm			U13	20m	80cm			30m	80cm
U13	30m	80cm			U15	30m	80cm	30m	80cm	30m	80cm
U15	40m	80cm			U18	50m	122cm	30m	80cm	50m	122cm
U18	60m	122cm	50m	80cm réduit	U21	50m	122cm	50m	122cm	50m	122cm
U21	70m	122cm	50m	80cm réduit	Seniors 1	50m	122cm	50m	122cm	50m	122cm
Seniors 1-2	70m	122cm	50m	80cm réduit	Seniors 2	50m	122cm	50m	122cm	50m	122cm
Seniors 3	60m	122cm	50m	80cm réduit	Seniors 3	50m	122cm	50m	122cm	50m	122cm

◆ MONTANT DES INSCRIPTIONS

1 départ : Adultes 9€ / Jeunes 7€ • 2 départs : Adultes 15€ / Jeunes 12€

◆ RECOMPENSES

- aux 3 premiers de chaque catégorie
- par équipes

◆ INSCRIPTIONS

⇒ Inscriptions en ligne : <https://vannes-tae.inscriptarc.fr/>

⇒ Contact : Géraldine Bustin : 43, rue de Pouldenis 56370 Le Tour du Parc – 06.79.65.84.42
concours.archersderichemont@gmail.com

◆ RESTAURATION

Boissons chaudes, froides, pâtisseries • Sandwiches à réserver lors de l'inscription si possible

Secrétariat : archersderichemont56@gmail.com - 06.48.83.54.88

<http://www.archers-de-richemont-vannes.fr>

<https://www.facebook.com/archers.de.richemont.vannes>





Inscriptions

Concours TAE du Dimanche 12 mai 2024 – VANNES



Inscriptions en ligne : <https://vannes-tae.inscriptarc.fr/>

Contact :

Géraldine Bustin : 43, rue de Pouldenis 56370 Le Tour du Parc — 06.79.65.84.42

email : concours.archersderichemont@gmail.com

NOM du CLUB :		
Responsable inscriptions :	mail :	N° Tél :

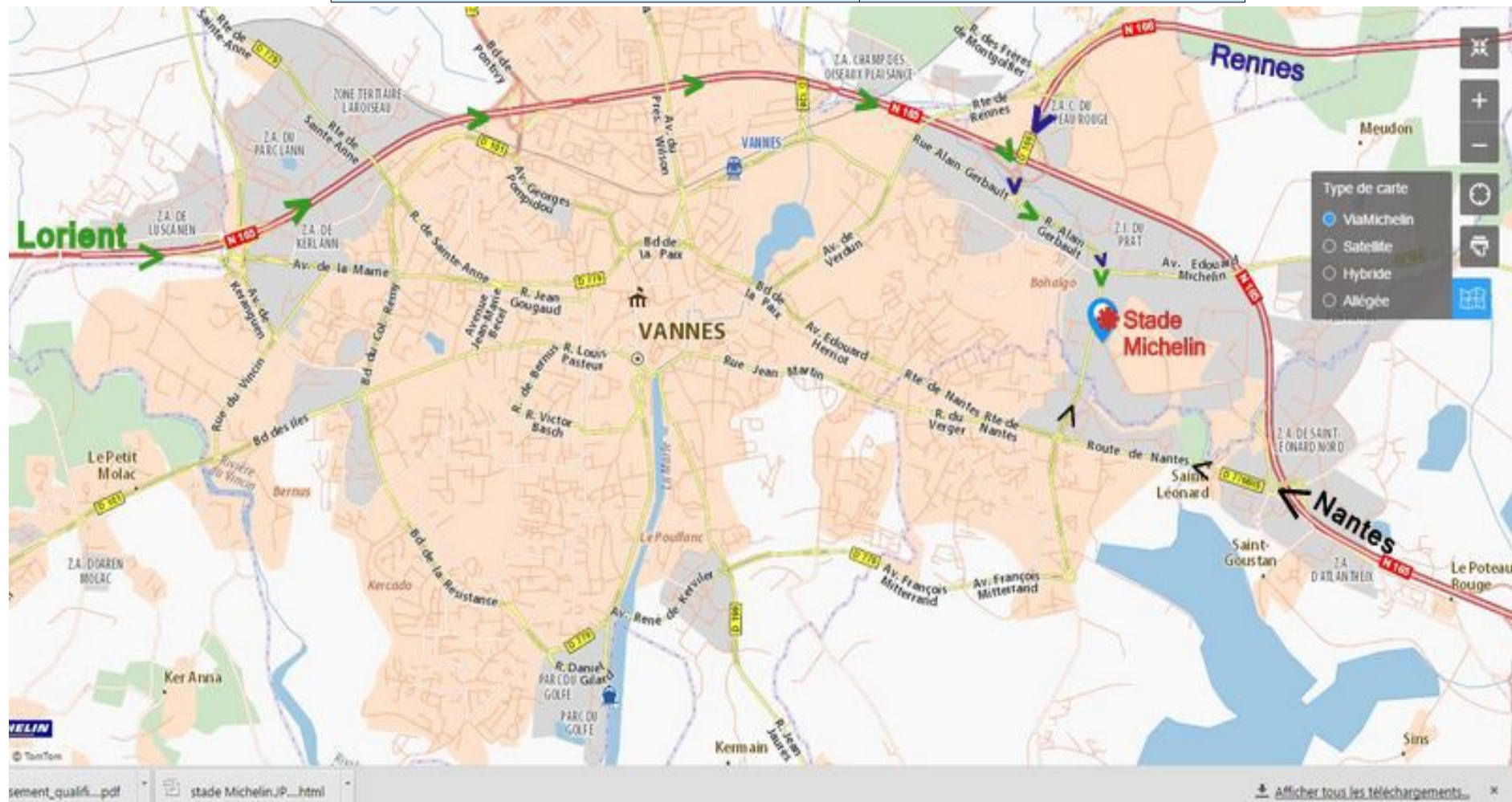
NOM – Prénom	N° licence	Catégorie	Arme	Matin		Après-midi		Sandwiches Rillettes : 2€ Jambon : 2,50€ Hot dog 3€	Paiement
				TAE international	TAE national	TAE international	TAE national		

Coordonnées GPS

Latitude : 47.65608 / N 47° 39' 21.888"
Longitude : -2.71775 / W 2° 43' 3.9"

Adresse

Stade Michelin
1, Avenue Paul Duplaix
56000 Vannes



Plusieurs parkings à proximité immédiate du stade